



Relatório Anual 2023



Mensagem da Diretoria

Caro Participante,

É com grande satisfação que apresentamos o Relatório Anual 2023 da Previp. Nosso trabalho, esforço e dedicação estão refletidos ao longo deste documento, acreditando que a relação entre o Participante e a Entidade deve ser baseada na confiança e credibilidade, demonstrando de forma clara e transparente o comprometimento da Entidade.

Possuir um benefício de previdência complementar construído com o apoio da empresa possibilita a você uma aposentadoria mais tranquila que garanta mais segurança financeira e bem estar para sua família no futuro. Por isso temos o propósito de caminharmos junto com você nesta jornada, trabalhando em busca da melhor forma de oferecer um benefício de qualidade e sustentável, considerando toda a diversidade de nossos participantes.

O reconhecimento com o Selo de Engajamento da ABRAPP pelo segundo ano consecutivo, mostra o trabalho dedicado da Entidade demonstrando consistência e qualidade nas práticas adotadas comprometida em proteger o futuro financeiro de nossos participantes.

Agradecemos a confiança de todos na administração da Previp e asseguramos o compromisso de atuar com responsabilidade, excelência, de forma ética e transparente em todas as nossas atividades, para que você possa planejar seu futuro e viver com mais qualidade de vida.

Lembre-se: juntos, podemos construir um futuro brilhante.

Boa leitura!

Sobre o Relatório Anual

O documento é um importante instrumento de comunicação e transparência da Entidade, pois nele os participantes, aposentados e pensionistas podem acompanhar os principais números, conquistas e resultados do trabalho desenvolvido pela Entidade durante o ano passado.



Quem é a Previp?

É a entidade sem fins lucrativos que administra o Plano Previp, seu benefício de previdência complementar patrocinado pelas empresas do grupo Sylvamo. Seu objetivo é apoiar no planejamento financeiro de longo prazo dos seus participantes.

Estrutura Organizacional

CONSELHO DELIBERATIVO

Tatiana Kalman
Presidente

Luciana Huneke
Conselheira

Marcelo Nale
Conselheiro

CONSELHO FISCAL

Ana Ribeiro
Presidente

Bruno Tivelli
Conselheiro

Thiago Matos
Conselheiro

DIRETORIA EXECUTIVA

Denis Teixeira
Diretor Superintendente

Antonio Salomon
Diretor de Investimentos

Monica Melo
Diretora de Benefícios

Lucas Araujo
Diretor Administrativo

ADMINISTRAÇÃO

Daniele Oliveira
Gerente

Claudinei Oliveira
Consultor

Elaine Santos
Consultora

Gabrielle Marusso
Estagiária



Fatos Relevantes



1. Selo de Engajamento Abrapp

A Previp recebeu o prêmio Selo Ouro de Engajamento 2023 da Associação Brasileira de Entidades Fechadas de Previdência Complementar (Abrapp). O reconhecimento foi resultado da alta performance obtida na avaliação realizada por meio de pesquisa de engajamento no setor realizada pela Abrapp.



2. Programa Seu Melhor Futuro

O Programa foi desenvolvido com o objetivo de habilitar, orientar e apoiar sobre como viver com plenitude, qualidade de vida e repleta satisfação. Estava disponível para todos os profissionais com 50 anos ou mais e, dentre os temas abordados, a Previp esteve presente para orientar, esclarecer e auxiliá-los no seu planejamento financeiro futuro.



3. Jornada de Benefícios

No segundo semestre de 2023 a Previp visitou todas as Unidades da Sylvamo, realizando plantões de atendimento, esclarecendo dúvidas sobre o plano de aposentadoria e orientando os participantes de como se planejar para receber sua renda da previdência no futuro.



4. Controle de óbitos

A Previp adquiriu o sistema Prova Vida, que verifica mensalmente um eventual registro de óbito de um participante de forma rápida, segura e confiável, evitando a possibilidade de efetuar algum pagamento de benefício indevidamente e garantindo o compliance da folha de pagamento dos assistidos do plano em um mundo cada vez mais digital.

Números da Entidade

Acompanhe alguns dos nossos números:

Em 31/12/2023, o patrimônio de cobertura do Plano Previp era de **R\$ 530,6 milhões**. Este valor equivale às reservas matemáticas dos **3.547** participantes do plano em dez/2023, sendo:



PARTICIPANTES	
Ativos	3.086
Autopatrocinados	26
Aguardando BPD	127
Aposentados	288
Pensionistas	20
TOTAL	3.547

Durante o ano de 2023, o Plano Previp recebeu **R\$ 23,5 milhões** em contribuições e pagou **R\$ 26,5 milhões** em benefícios e institutos.

O que você deve acompanhar regularmente?

O seu patrimônio no Plano Previp é uma reserva muito importante para a sua aposentadoria, pois será uma renda adicional ao benefício que você receberá da Previdência Social (INSS) quando decidir se aposentar.

Anualmente, a Previp prepara um relatório anual como este para fornecer informações sobre os resultados do exercício anterior. Dessa forma, você pode acompanhar as posições financeira, patrimonial, atuarial e dos investimentos do seu plano e da Entidade.

É como uma “prestação de contas” quanto às atividades da Entidade, para que você tenha a certeza que o seu dinheiro está sendo administrado de forma prudente e eficiente.

Despesas da Previp

Para a manutenção das suas atividades diárias, a Previp precisa contar com uma estrutura que permita fazer tudo acontecer da forma mais prática e segura possível. Para suprir essas necessidades, são destinados recursos para custeio das despesas com a administração da entidade e dos investimentos do plano.

Acompanhe a distribuição das despesas da Entidade em 2023:

DESPESAS ADMINISTRATIVAS	EM R\$ MIL	%
Serviços Administrativos	996	50,2%
Tecnologia da Informação	282	14,2%
Consultoria Atuarial/Jurídica	161	8,1%
Impostos	144	7,3%
Consultoria de Investimentos	136	6,9%
Consultoria Contábil	131	6,6%
Auditoria	77	3,9%
Despesas Gerais	31	1,5%
Entidade de Classe	13	0,7%
Treinamentos	12	0,6%
Total	1.983	

DESPESAS COM INVESTIMENTOS	EM R\$ MIL	%
Gestão (Taxa de Administração)	748	94,9%
CETIP / CBLC / SELIC	35	4,4%
Custódia	5	0,6%
Total	788	

Total: R\$ 2,8 milhões

Informações Contábeis

BALANÇO PATRIMONIAL

EM 31 DE DEZEMBRO DE 2023 E 2022 | Valores em milhares de reais

ATIVO representa o conjunto de bens e direitos.	ATIVO	2023	2022
	Disponível	778	541
	Realizável	530.614	474.698
	TOTAL DO ATIVO	531.392	475.239

PASSIVO representa o conjunto de obrigações financeiras.	PASSIVO	2023	2022
	Exigível Operacional	227	278
	Patrimônio de Cobertura do Plano	530.603	474.564
	Fundos	562	397
	TOTAL DO PASSIVO	531.392	475.239


CONFIRA AS DEMONSTRAÇÕES CONTÁBEIS NA ÍNTEGRA.





Informações Atuariais

A situação atuarial de um plano de aposentadoria reflete a sua capacidade de cumprir com os seus deveres em relação aos seus participantes e assistidos, ou seja, hoje e no futuro.

Anualmente, a Previp contrata uma consultoria especializada para analisar os números e resultados do Plano Previp e elaborar o Parecer Atuarial. Nesse documento é apresentada a situação financeira-atuarial do plano, conforme apresentamos na tabela ao lado.

Sendo assim, é possível verificar se o plano está em dia, através de uma comparação “relativamente” simples: o Patrimônio de cobertura do Plano deve ser sempre maior ou igual às Provisões Matemáticas do Plano.

Para entender melhor, veja, ao lado, os resultados do Plano Previp e o que cada valor representa:

ITEM	PLANO PREVIP VALORES EM REAIS (R\$)	
Patrimônio de Cobertura do Plano	530.603.258,12	Valor que a Previp possui para cobrir os benefícios futuros dos participantes
Provisões Matemáticas	507.846.939,64	Valor calculado pela consultoria e que deve ser provisionado pela Previp para cumprir com as suas obrigações com os participantes e assistidos.
• Benefícios Concedidos	194.028.219,55	Provisões Matemáticas que demonstra valores a serem pagos atualmente aos assistidos.
• Benefícios a Conceder	313.818.720,09	Provisões Matemáticas que demonstra valores a serem pagos no futuro aos participantes ativos.
Equilíbrio Técnico	22.756.318,48	Resultado da diferença entre Patrimônio de Cobertura do Plano e Provisões Matemáticas. Se for positivo, existe superávit no plano e, se negativo, déficit.
Fundos	561.764,03	Fundos com funções específicas diferentes do pagamento de benefícios dos participantes.

A Mercer, consultoria responsável pelos cálculos, após analisar os resultados da avaliação atuarial, concluiu que o Plano Previp está superavitário em 31/12/2023. O valor do excesso do Patrimônio do Plano sobre o valor das Provisões Matemáticas foi utilizado para constituição da Reserva de Contingência, conforme limite estabelecido na legislação vigente. O valor do superávit excedente à Reserva de Contingência foi contabilizado na Reserva Especial para Revisão de Plano.

Investimentos

O Plano Previp oferece aos participantes 4 opções de perfis de investimentos.

Veja os percentuais de alocação de cada segmento para 2024 por perfil de investimento:

POLÍTICA DE INVESTIMENTOS | Define as diretrizes de aplicação dos recursos do Plano Previp:

ALOCAÇÃO DOS RECURSOS POR SEGMENTO PARA 2024

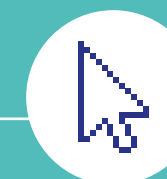
Limites de aplicação por segmento	SUPERCONSERVADOR		CONSERVADOR		MODERADO		AGRESSIVO	
	Mínimo	Máximo	Mínimo	Máximo	Mínimo	Máximo	Mínimo	Máximo
Renda Fixa (A)	100%	100%	67%	99%	62%	93%	35%	70%
Investimentos Estruturados – Brasil (B)	0%	0%	0%	10%	0%	15%	0%	15%
(A) + (B)	100%	100%	67%	99%	62%	93%	35%	70%
Renda Variável – Brasil (C)	0%	0%	1%	8%	6%	22%	25%	45%
Renda Variável – Exterior (D)	0%	0%	0%	3%	1%	8%	5%	10%
(C) + (D)	0%	0%	1%	8%	7%	23%	30%	50%
Empréstimos	0%	0%	0%	15%	0%	0%	0%	0%

DEMONSTRATIVOS DE INVESTIMENTOS 2023

A gestão dos investimentos é feita pelos gestores Bradesco | Itaú | Western Asset

ALOCAÇÃO DOS ATIVOS POR SEGMENTO

Segmento	CARTEIRA ATIVA		CARTEIRA IMUNIZADA	
	R\$ mil	%	R\$ mil	%
Renda Fixa	343.326	84,3%	123.182	100,0%
Renda Variável	30.171	7,4%	0	0,0%
Investimentos Estruturados	5.134	1,3%	0	0,0%
Investimentos no Exterior	7.020	1,7%	0	0,0%
Empréstimos	21.749	5,3%	0	0,0%
Total	407.400	100,0%	123.182	100,0%

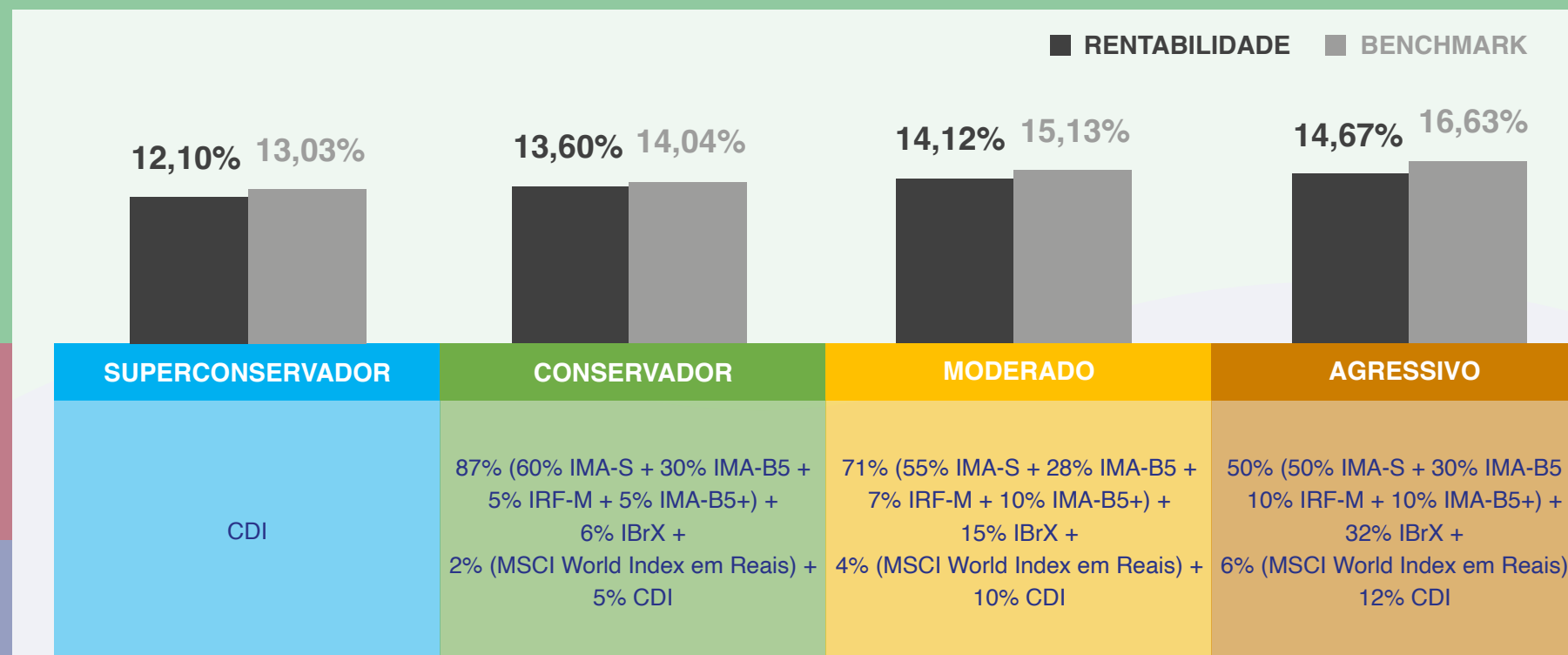


VEJA NA ÍNTEGRA OS FUNDOS QUE INVESTIMOS EM 2023.



Investimentos

RENTABILIDADE COTA OBTIDA EM 2023



BENCHMARK: É um índice ou indicador de desempenho que serve como parâmetro de comparação para os fundos e outros investimentos. Em geral, o objetivo dos investimentos é acompanhar e, quando possível, superar o seu benchmark.

ENTENDA OS ÍNDICES DE MERCADO

IMA - Índice de Mercado ANBIMA: é uma família de índices que representa a evolução, a preço de mercado, de carteira de títulos públicos negociados pelo Tesouro Nacional. Existem o IMA-Geral e 4 subíndices de acordo com os indexadores dos títulos, são eles: IMA-B (composto por NTN-Bs), IMA-C (composto por NTN-Cs), IRF-M (composto por LTNs e NTN-Fs) e IMA-S (composto por LFTs).

IBrX: índice de preços que mede o retorno de uma carteira teórica composta por 100 ações selecionadas entre as mais negociadas na B3.

CDI - Certificado de Depósito Interbancário: são títulos de emissão das instituições financeiras que lastreiam as operações do mercado interbancário.

MSCI World: é o índice utilizado como referência para diversos fundos de investimentos internacionais.

Informações de Mercado



DESEMPENHO DOS INVESTIMENTOS EM 2023

RENDA FIXA

O ano de 2023 teve a inflação assumindo o papel de protagonista nos mercados local e internacional. Influenciado pela queda dos preços das commodities, em especial pela gasolina e pela recuperação do setor industrial, efeitos que causaram uma redução inflacionária ao compararmos com o ano anterior. Neste cenário, o BC conseguiu cortar a taxa Selic para o patamar de 11,75% no final do ano de 2023, sendo 2% inferior ao ano de 2022. No cenário internacional, tivemos uma luta do governo americano para conter a inflação, fazendo com que o FED (Banco Central dos Estados Unidos) subisse a taxa de juros chegando a 5,5% no final do ano de 2023. Ainda no cenário global, tivemos a crise de manutenção de crescimento da China, conflito da guerra em Gaza/Israel.

Diferente dos anos anteriores de 2021 e 2022, os índices que apresentaram os melhores desempenhos foram os atrelados aos riscos de mercado, de inflação e pré-fixado, fazendo que o IMA-B5+ (atrelado a inflação mais longa) tivesse o melhor desempenho no ano de 2023 de 19,28%. Outros indicadores mais conservadores como IMA-S (taxa de juros) e IMA-B 5 (índice de inflação curta) renderam 13,25% e 12,13% respectivamente.

RENDA VARIÁVEL

O ano de 2023 foi marcado por grande volatilidade no segmento de renda variável, as ações tiveram um desempenho muito baixo no primeiro trimestre com o IBRx

chegando a -7,27% atrelado a incertezas com o novo governo Lula. Após o susto do primeiro trimestre, o mercado recuperou-se, fechando o trimestre positivo em 14,96%, com destaque para o afrouxamento monetário e um arcabouço fiscal mais controlado. O próximo trimestre ficou estável e sem grandes movimentos, fechando em -1,02%. Já o último trimestre do ano de 2023 teve, novamente, uma alta expressiva de 14,95% atrelada a cortes da taxa Selic, elevação do rating Brasil e movimentos positivos das bolsas globais. Com isso, o IBRx fechou o ano de 2023 com rentabilidade positiva de 21,27% para o mercado de ações local.

INVESTIMENTOS NO EXTERIOR

Em definitiva, no ano de 2023 a principal protagonista tanto no cenário local quanto no global foi a inflação. Globalmente, vimos uma luta do governo americano para conter a inflação, dessa forma a alta da taxa de juros foi incontível, o FED (Banco Central dos Estados Unidos) elevou a taxa de juros durante 2023 chegando no intervalo de 5,25% e 5,50% para o fechamento do período. Por outro lado, o mercado também teve volatilidade gerada por outros conflitos geopolíticos, especialmente o do Oriente Médio (Gaza e Israel), e também teve que lidar com as incertezas trazidas pela crise de crescimento da China.

O mercado acionário global em termos gerais teve performances de destaque em função do rally das taxas de juros americanas, que também se viu ajudado por uma desvalorização cambial. Assim produtos de ações no exterior com exposição á variação cambial foram protagonistas nos portfólios das EFPC.



Rod SP 340 Km 171
Mogi Guaçu - SP - Brasil
19 3861 8201
19 3861 8151
19 3861 8564
www.previp.com.br

